

低放射線ホルミシス・超遠赤

ENERGY RUBBER エナジーラバー超遠赤サポーター プロ用

ER Work Support

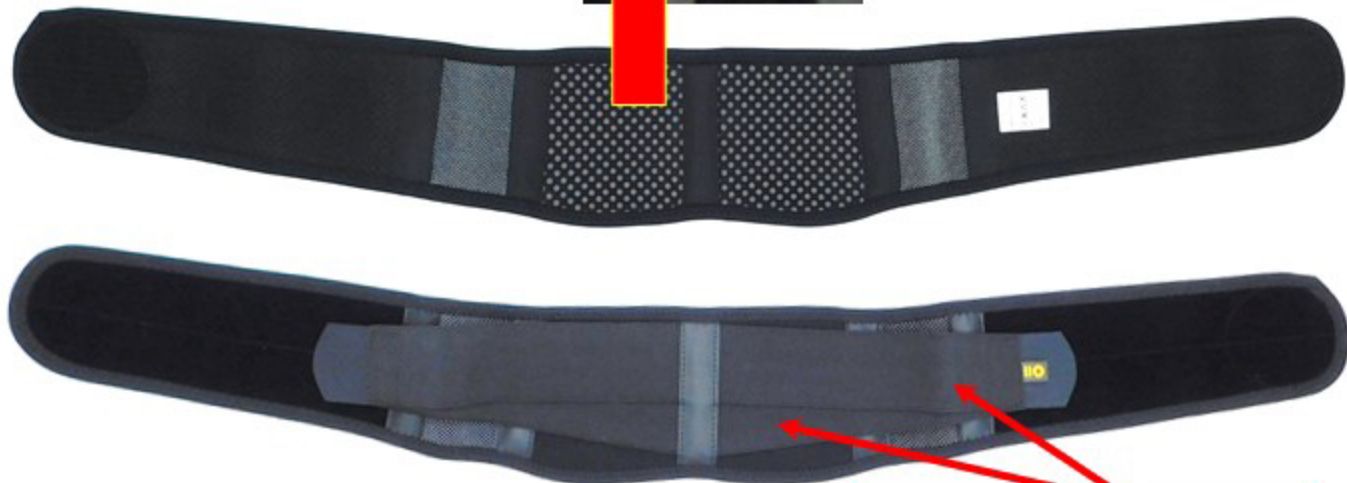
エナジーラバー ワークサポート

エナジーラバーの超遠赤波動による「暖め効果」と新設計の「サポート型形状」による支えの2つを両立

低放射線ホルミシス加工
超遠赤セラミック加工

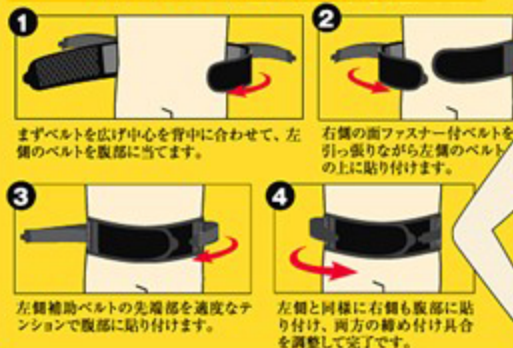


「日本製」



W テンション ベルト

ワークサポート装着方法



品名/ワークサポート
品番/ER-02WS

¥27,500 (本体価格¥25,000)

サイズ/ S 約65cm~75cm
M 約78cm~85cm
L 約80cm~103cm
LL 約98cm~120cm

ご使用者の声



成田 晴彦 様
48歳 大工職人
(当時)

今まで様々な腰ベルトを試してきましたが、動きにくくズレが気になってました。そこで私自身が長年の経験から作業しやすいよう改良していただきました。これで日々の大工仕事ははかどっていますので、あなたにもぜひおすすめします。

素材/

テラヘルツ鉱石
ラジウム鉱石
ゲルマニウム鉱石

グラファイトシリカ鉱石
チタン合金ラバー
素材は全て日本製